

『日比谷音楽祭 2024』指揮者・平井秀明プロデュース “みんなで楽しむ、クラシック！”
～『合唱の祭典』ファミリーコンサート～

2024年6月9日（日）会場：ミッドタウン日比谷ステップ広場（HIROBA）

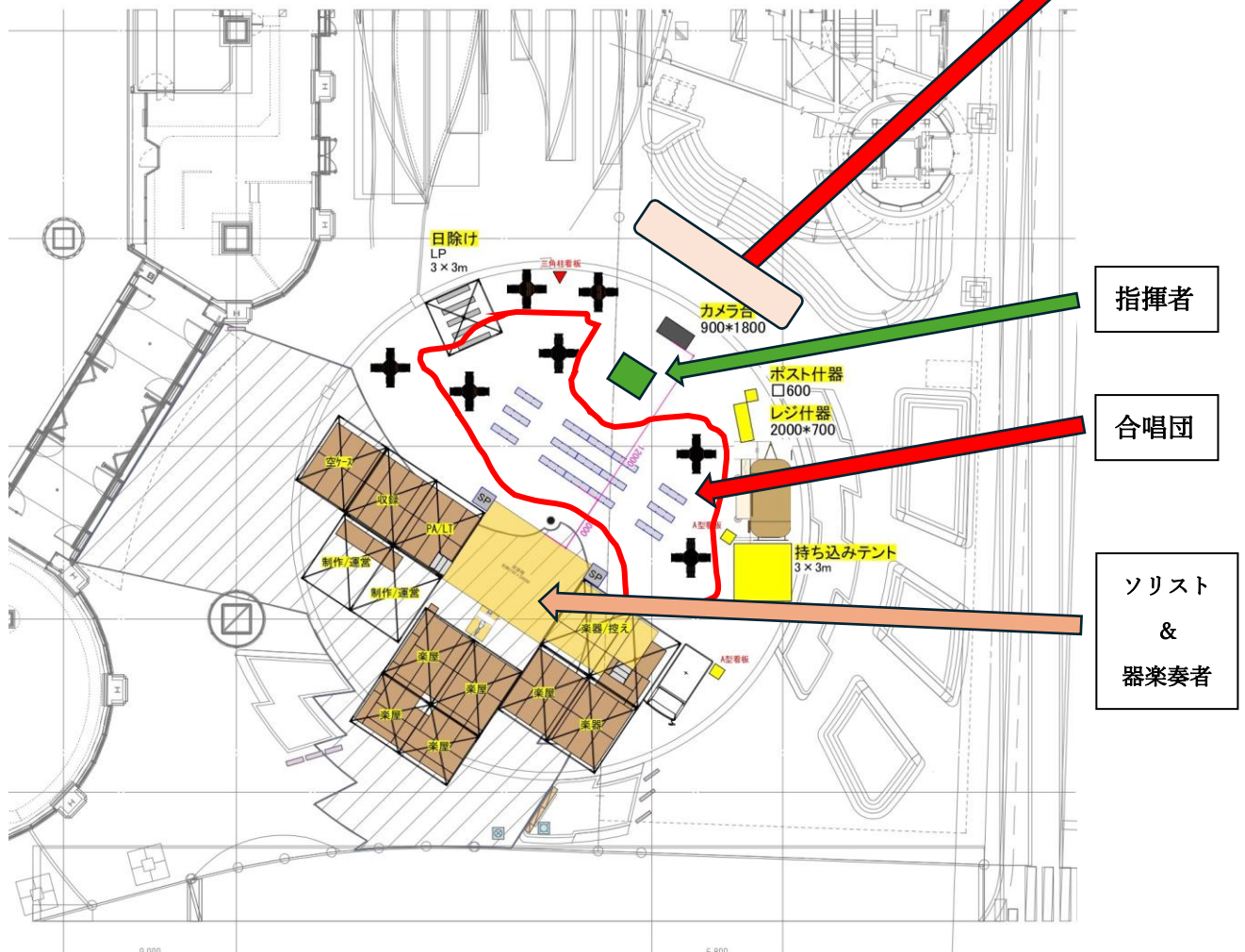
- ① 10:00「ミッドタウン日比谷ステップ広場」の【階段前】に集合して参加受付
- ② アリオソ STAFF が合唱出演者の受付を行い、名札を配布
- ③ 10:30～立ち位置確認、サウンドチェック、リハーサルを実施
- ④ リハーサル終了時に名札回収
※舞台エリアに待機したまま直ぐに本番となる可能性もございます。
- ⑤ 11:30～12:00 本番（※U-NEXT 撮影有り）



★集合場所（階段前）

★集合場所（階段前）

※スタッフの指示があるまで、舞台エリアには立ち入らないでください。



【注意事項】

- ・控室はございませんので、衣裳に着替えてお越しく下さい。
- ・水分補給のため、飲料を各自ご用意ください。
- ・雨天決行ですが、傘は禁止のため、雨がっぱを着用してください。

※荒天の場合は中止となります。その際は、日比谷音楽祭公式サイトにて前日夜に発表、あるいは、当日の天候急変による判断もあり得ることをご了承ください。

・雨天の場合は、運営側の都合により、各ステージのプログラムが、30分⇒25分に短縮となります。その際は、「童謡唱歌メドレー」の歌詞や繰り返しを短縮して調整する予定です。具体的な箇所は、おっでご案内させていただきます。

【衣裳について】

・日比谷公園の彩り豊かな花壇のイメージで、下記の通りとなります。

上：無地（赤、青、緑、白など自由）のシャツ、ブラウス、セーターなど

（※襟の有無は自由。気温上昇を考慮して、長袖に限らず半袖も可といたします）

下：統一感のため黒色のズボン、スカートなど（※長さは自由）

黒靴（ヒール有無など自由）、黒靴下

※華やかな舞台のイメージのため、アクセサリ、小物、小道具なども可といたします。

【アクセス案内】



- 東京メトロ千代田線・日比谷線・都営地下鉄三田線「日比谷」駅直結
★最寄り出口「A5」または、「A11」
- 東京メトロ有楽町線「有楽町」駅 徒歩4分
- 東京メトロ丸ノ内線・日比谷線・銀座線「銀座」駅 徒歩5分
- JR山手線・京浜東北線「有楽町」駅 徒歩5分

主催：日比谷音楽祭実行委員会

企画制作：アリオソ LLC